A hand holding a glowing globe with a network overlay. The globe is semi-transparent, showing continents in a light green and blue hue. A bright, glowing white and yellow logo, resembling a stylized 'C' or a network symbol, is superimposed on the globe. The background is a dark blue with a complex network of white lines and glowing nodes, creating a digital or data network atmosphere.

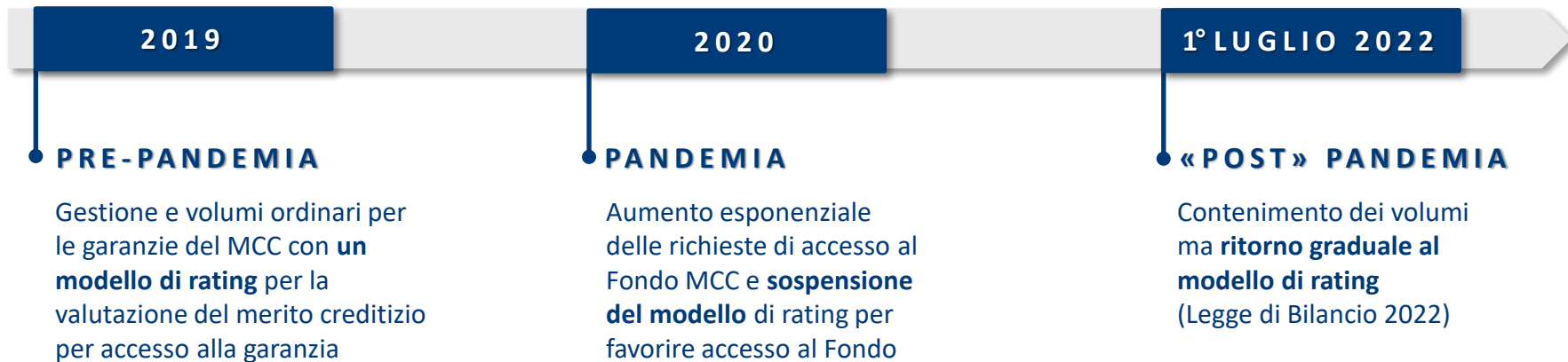
**Ritorno al rating MCC:
prevalutazione massiva, monitoraggio
attivo e perimetro dimensionale**

Marco Baldazzi
Business Enhancement CRIF BPO



I FINANZIAMENTI GARANTITI DA MCC

UNO SCENARIO IN CONTINUA EVOLUZIONE



Durante la situazione di Pandemia si sono «affacciate» al Fondo del Mediocredito Centrale nuove realtà che non gestivano prima di allora questa tipologia di finanziamento, e che a breve si troveranno a fronteggiare per la prima volta la gestione del processo con modello di rating.

IL PROCESSO

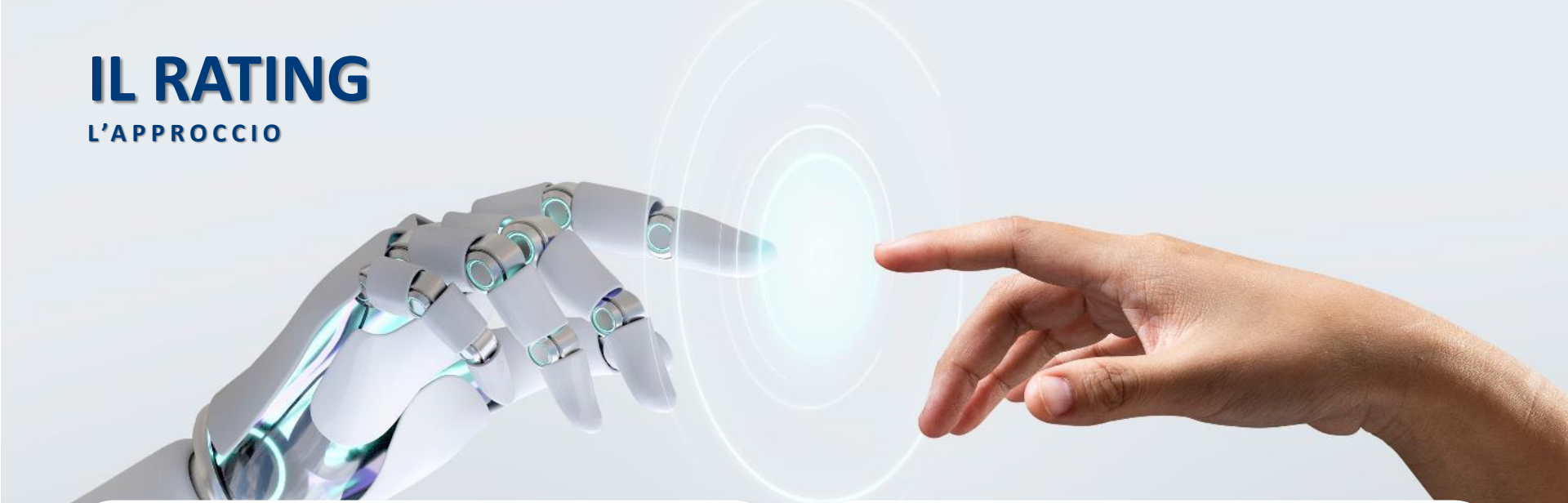
DALLA GESTIONE END TO END DELLA SINGOLA RICHIESTA ALLE AZIONI MASSIVE

A fronte delle nuove esigenze normative e dello scenario di mercato, il processo di erogazione si sta arricchendo con **elementi di rating per verificare l'ammissibilità non solo alla garanzia pubblica del fondo PMI**, valutando il merito creditizio dell'impresa, ma anche l'appetibilità alle linee di finanziamento del PNRR.



IL RATING

L'APPROCCIO



RATING MASSIVO CON PERIMETRO DIMENSIONALE

Con il calcolo del **rating massivo MCC**, si otterranno informazioni **sull'ammissibilità e sulle fasce di rischio** della garanzia MCC sulla base dei diversi soggetti beneficiari. Inoltre sarà necessario individuare il **numero delle collegate e delle associate della richiedente**, determinando la dimensione del gruppo per l'ammissibilità al Fondo, determinando anche la prossimità delle richieste di **finanziamento al PNRR**.

PROFILATURA DI RISCHIO DINAMICA

Data la particolare criticità che attraverseranno molte imprese nei prossimi mesi, occorrerà un monitoraggio **«ATTIVO»**, in grado di fornire una **profilatura di rischio dinamica** capace di **anticipare segnali di criticità** e suggerire **azioni** alla banca per intervenire al fine del mantenimento della garanzia.

I VANTAGGI

I PLUS

- ✓ **Nella fase di prevalutazione, il rating, consentirà una risposta rapida all'azienda (positiva o negativa)**
[Il primo macro filtro massivo consentirà un'immediata risposta alle richieste non ammissibili per dimensione o per macro criticità. In questo modo ci si potrà concentrare sulle richieste immediatamente gestibili in termini di garanzia pubblica]
- ✓ **Massimizzazione delle opportunità** nell'erogare i finanziamenti alle PMI garantiti dal Fondo MCC, anche in una logica di eleggibilità alle linee di finanziamento del PNRR
- ✓ **Maggior controllo** del processo post concessione della linea di credito
- ✓ **Riduzione del rischio** di inefficacia e **tutela dell'escutibilità** della garanzia



